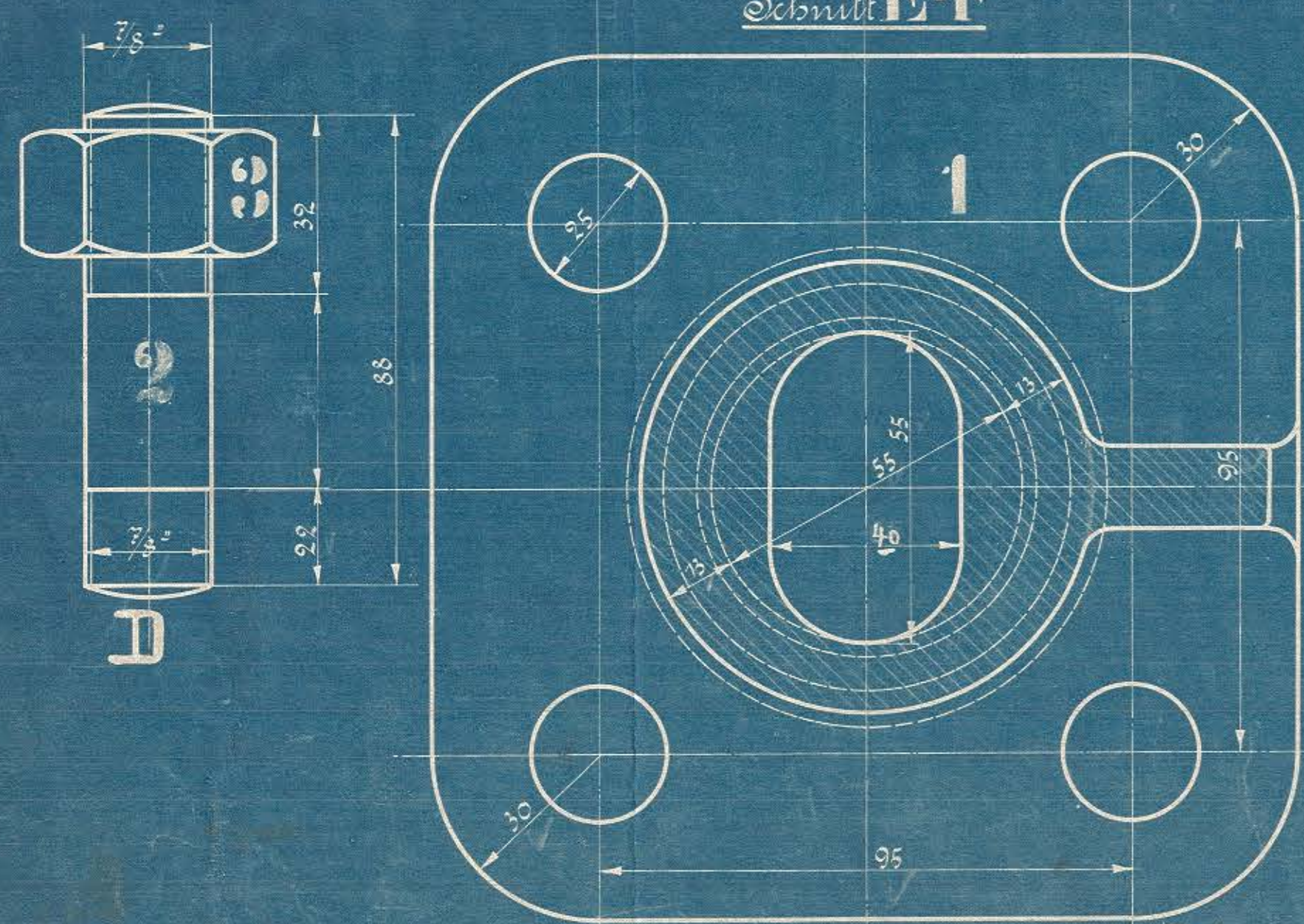


Dampfventil für Doppelnitranger

Dampfventil für Injektor

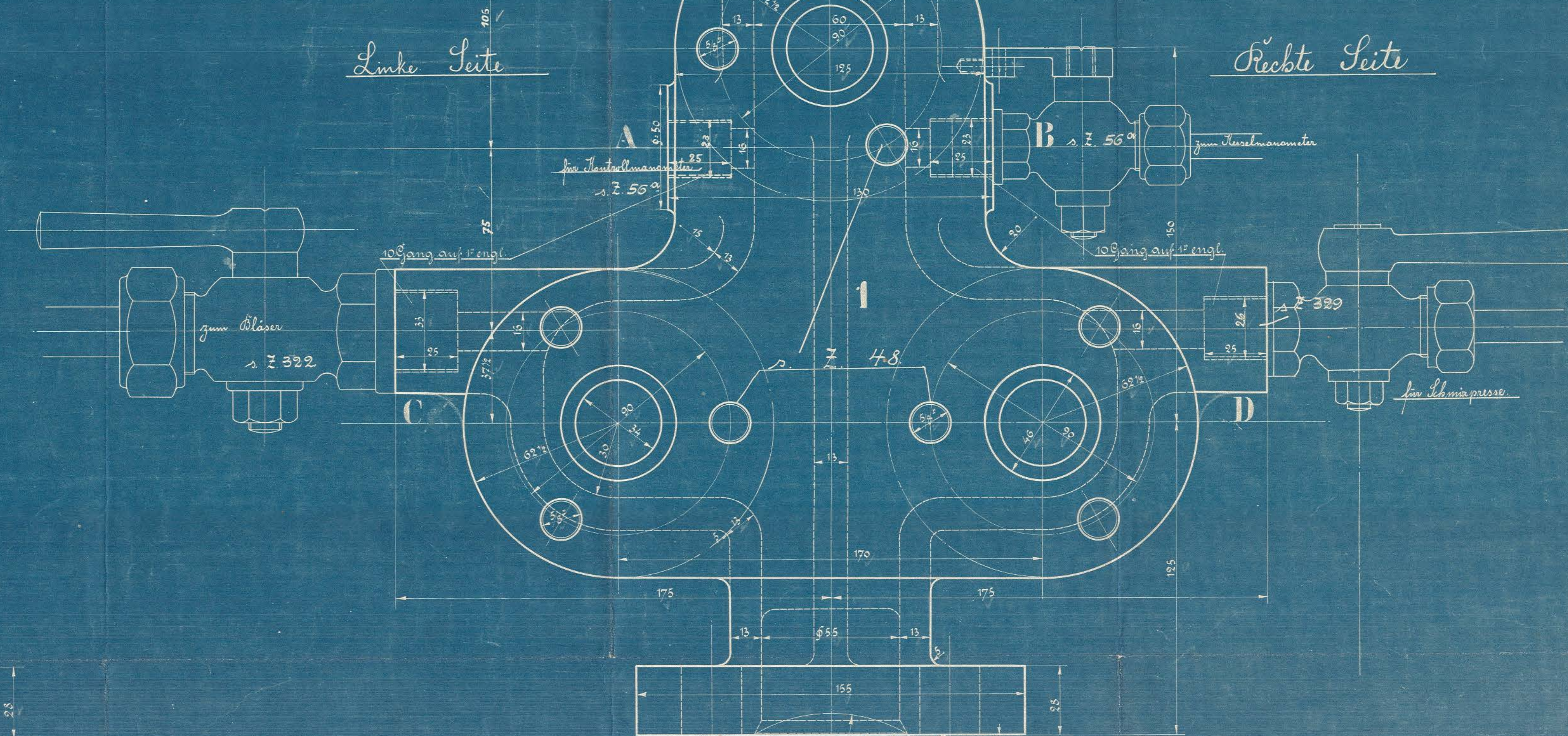
Von Hinterseite Dessel 245

Schnitt E-F

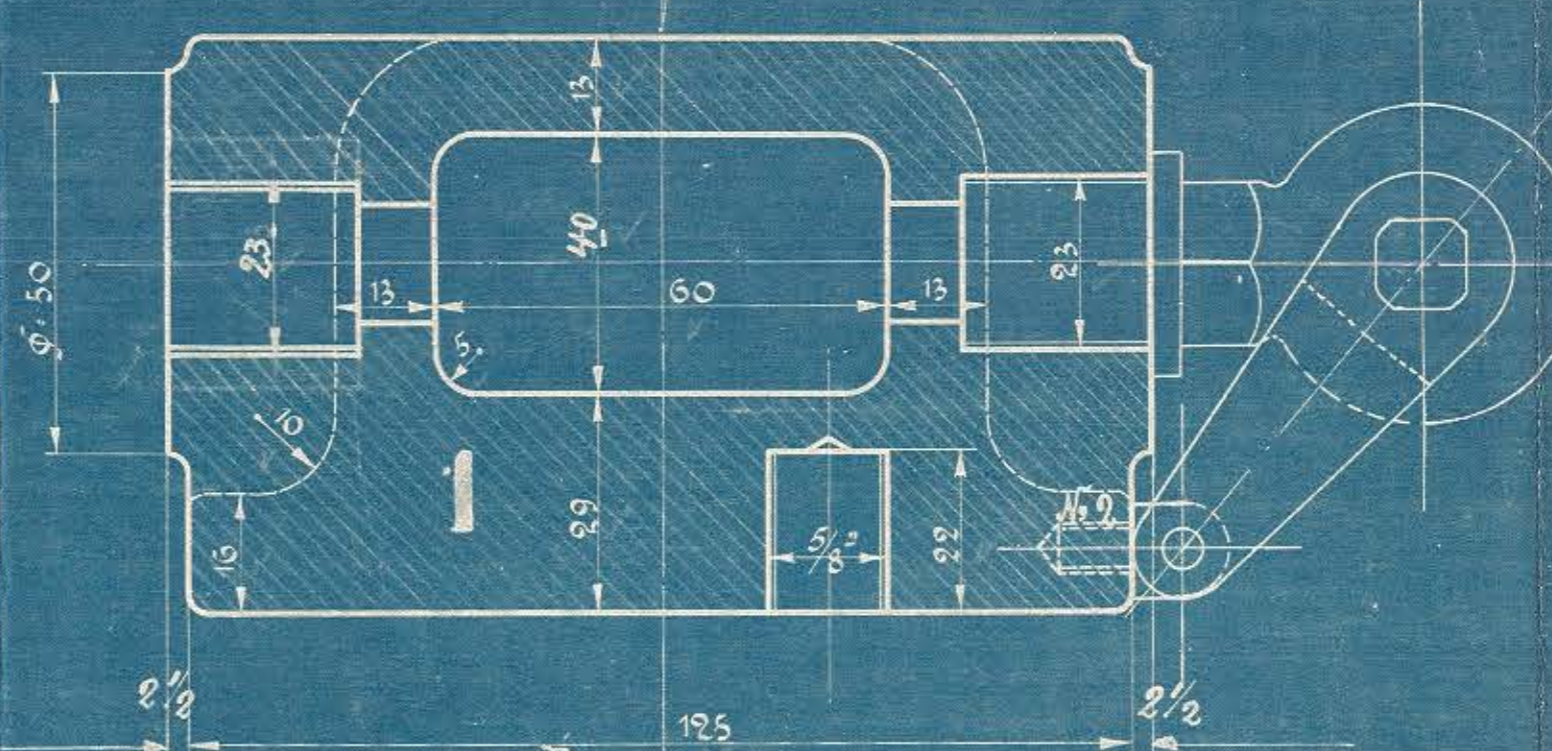


Linke Seite

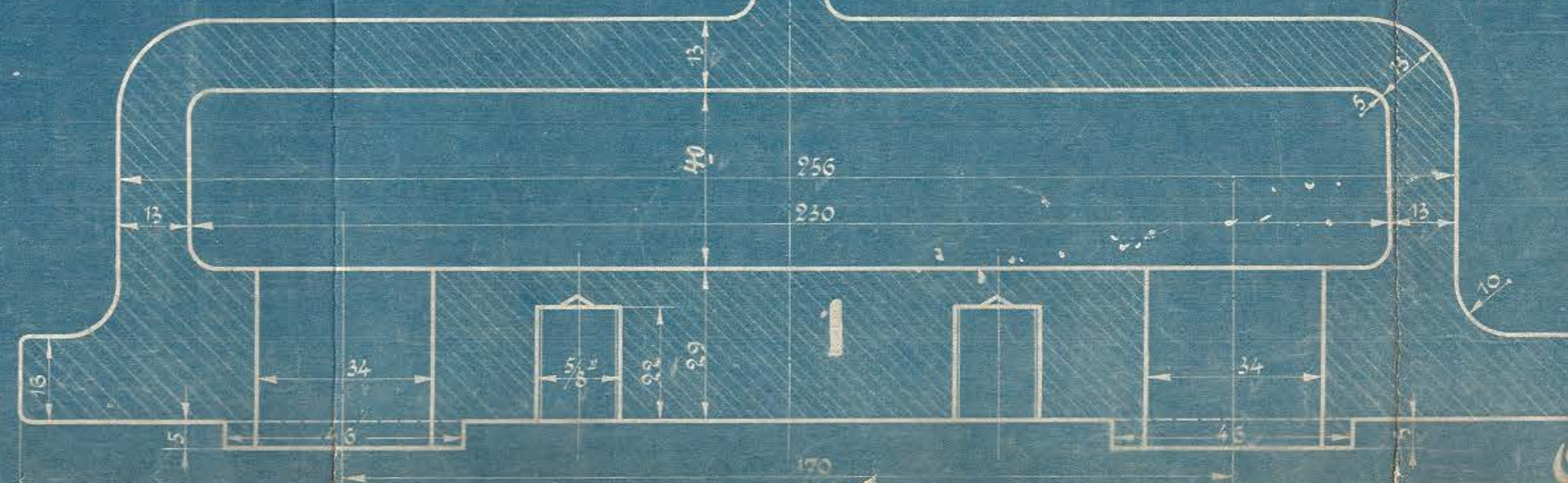
Rechte Seite



Schnitt A-B



Schnitt C-D



Ausführung für eine Lokomotive.				Mat.-Bes. für eine Lokomotive.	
Stückzahl	Benennung.	M.	Material	Bemerkung	Stückl. Pos. Dimensionen und Modellzeichnungen.
1	Armaturestützen	1	Eisen		
2	Stiftschrauben 7/8"	2	Eisen		
2	Mutterkern	2	Eisen		
4	Linse No. 2	4	Rotguss		

101 HEISSDAMPF-TENDERLOKOMOTIVE  
 FÜR DIE SÜDFÜRER'SCHE EISENBH.  
 FABRIK № 9983-9986 & 10022-10024. BETRIEBS № 1-7  
 HENSCHEL & SOHN. CASSEL 1910.



56